



CHEMINS DE MEMOIRE

SUR LES TRACES DE LA BATAILLE
DES FRONTIERES D'AOUT 1914

Sur les traces de la Bataille des Frontières d'août 1914

Lors de la Bataille des Frontières, les troupes allemandes et françaises s'affrontent sur les territoires franco-belges au mois d'août 1914. Plusieurs villages sont alors détruits et les exactions sont nombreuses.

Des collectivités et associations belges et françaises animées par un devoir d'Histoire et de Mémoire ont saisi l'occasion du centenaire 2014 pour raconter cette histoire oubliée des livres et des Hommes.

Résultats d'un projet transfrontalier, les **CHEMINS DE MEMOIRE**, vous emmènent à la découverte des lieux stratégiques de la Bataille des Frontières. **10 CIRCUITS** vous entraîneront sur les traces des troupes françaises et allemandes, des batailles et du quotidien des civils et soldats.

Auf den Spuren der Grenzschlacht von August 1914

Bei der Grenzschlacht stehen sich die deutschen und französischen Truppen im August 1914 im französisch-belgischen Grenzgebiet gegenüber. Mehrere Dörfer werden zerstört; die Schreckenstaten sind zahllos.

Verschiedene belgische und französische Körperschaften und Vereinigungen haben es sich zur Pflicht gemacht, die Erinnerung an die historischen Ereignisse wach zu halten. Zum hundertsten Jahrestag des Ausbruchs des Ersten Weltkrieges erzählen sie diese Geschichte, die in den Büchern kaum Erwähnung findet und auch von den Menschen vergessen wurde.

Das grenzüberschreitende Projekt **CHEMINS DE MEMOIRE** führt Sie auf eine Entdeckungsreise zu den strategischen Schauplätzen der Grenzschlacht. Auf **10 ROUTEN** folgen Sie den Spuren der französischen und deutschen Truppen, tauchen Sie ein in die Kämpfe und in den Alltag von Soldaten und Zivilisten.

WWW.CHEMINSDEMEMOIRE.EU



OPERATEURS PARTENAIRES

Commune de Virton
Commune d'Etalle
Commune de Meix-devant-Virton
Commune de Musson
Commune de Tintigny
Communauté de Communes du Pays de Longuyon et des Deux Rivières
Communauté de Communes du Pays de Stenay
Les Chiérothains

OPERATEURS METHODOLOGIQUES

Les Amis Du Patrimoine Latourais
Sur les Pas de la Mémoire
Centre Culturel de Rossignol-Tintigny
Fédération Touristique du Luxembourg belge
Musées Gaumais
Communauté de Communes du Pays de Montmédy
Communauté de Communes du Val d'Uniois
Communauté de Communes de la Région de Damvillers
Communauté de Communes du Pays de Spincourt
Syndicat d'Initiative du Pays de Spincourt

AVEC LE SOUTIEN FINANCIER DE



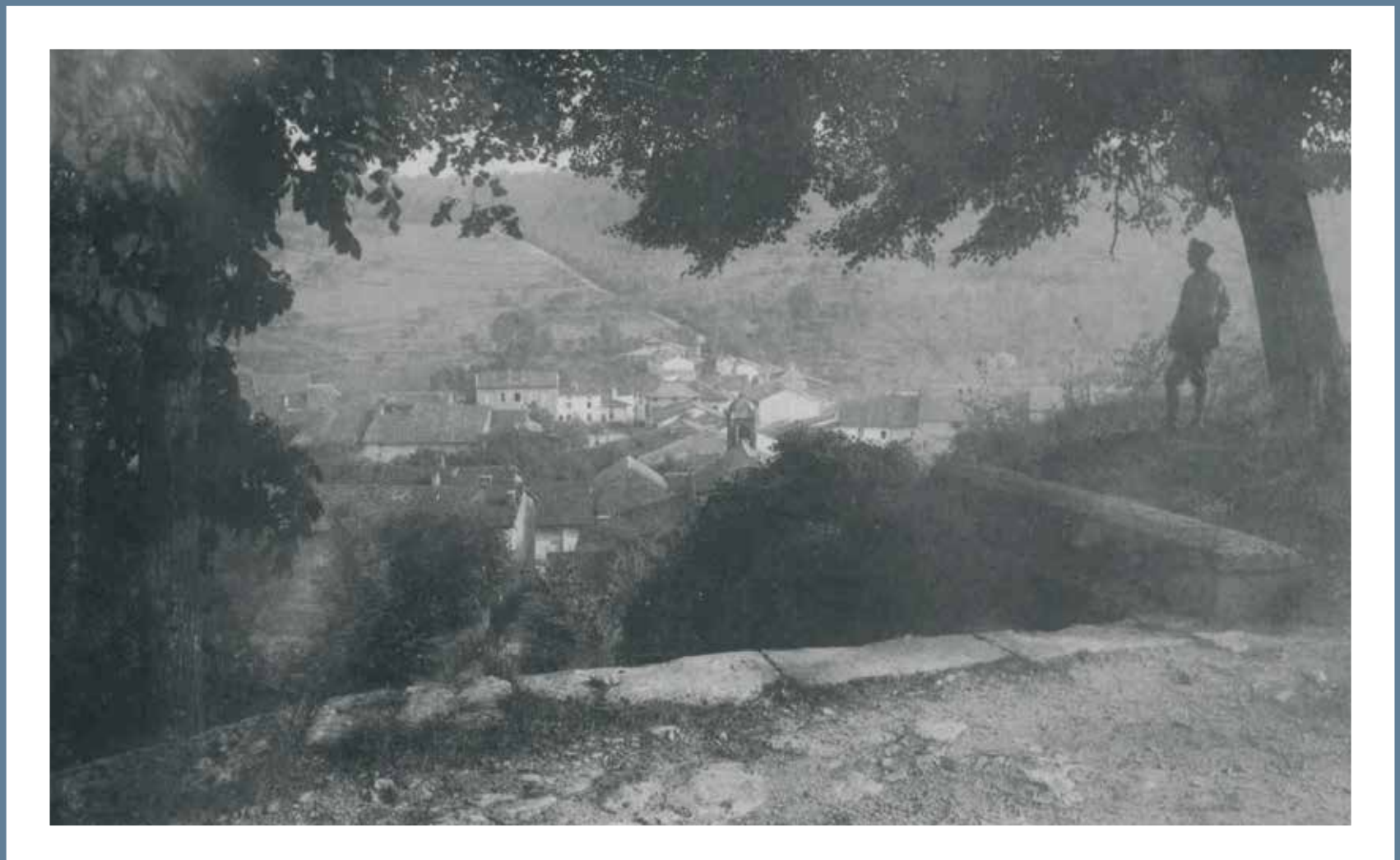
COMBAT DE MONT-DEVANT-SASSEY

DIE SCHLACHT VON MONT-DEVANT-SASSEY DE SLAG VAN MONT-DEVANT-SASSEY FIGHTING IN MONT-DEVANT-SASSEY

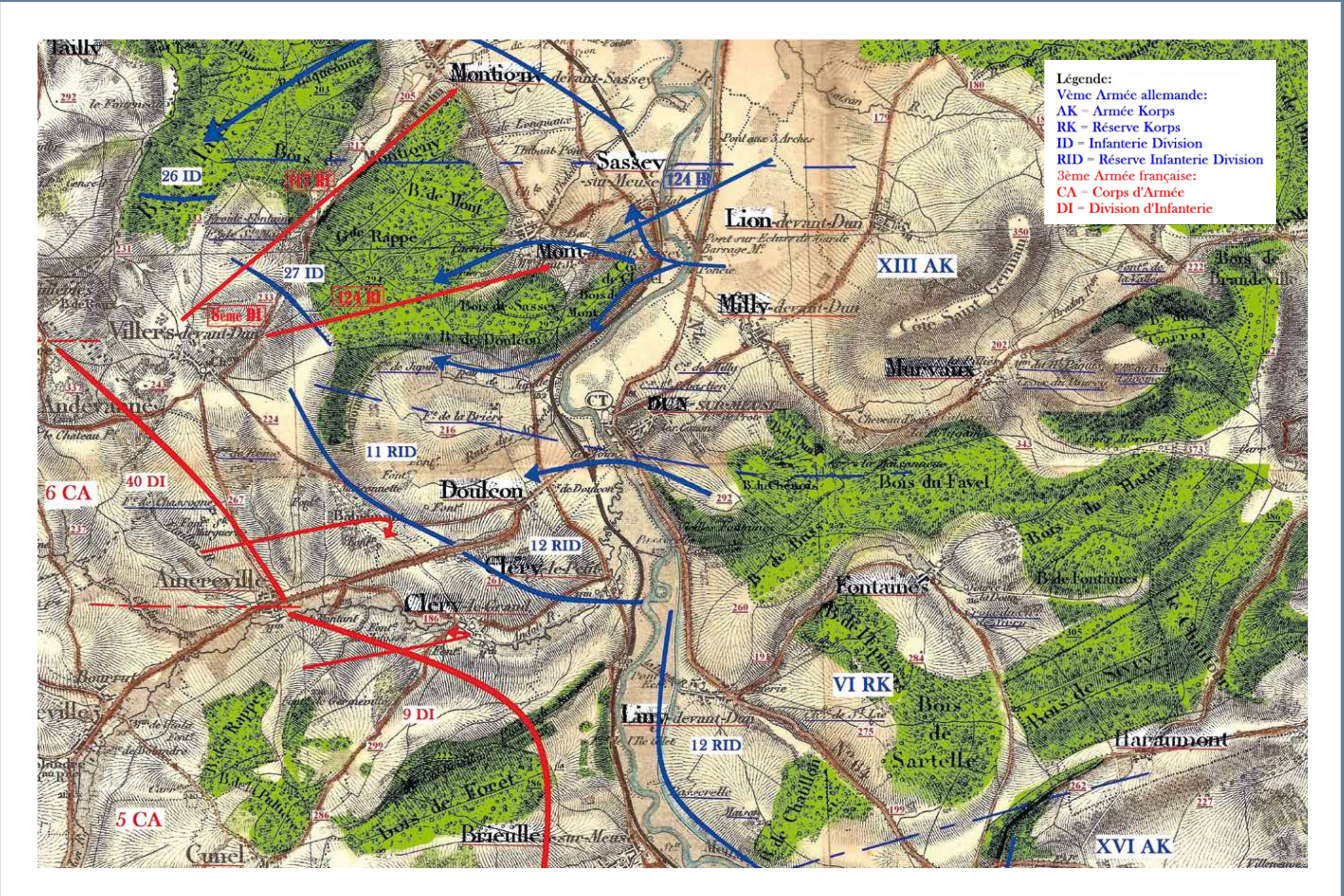
F – Le matin du 30 août 1914, le 13ème corps wurtembergeois traverse la Meuse sur des ponts de bateaux et fait face à la 8ème division française. Le 124ème régiment d'infanterie français affronte dans un violent combat, le 124ème régiment d'infanterie allemand, dans le bois de Mont-devant- Sassey.



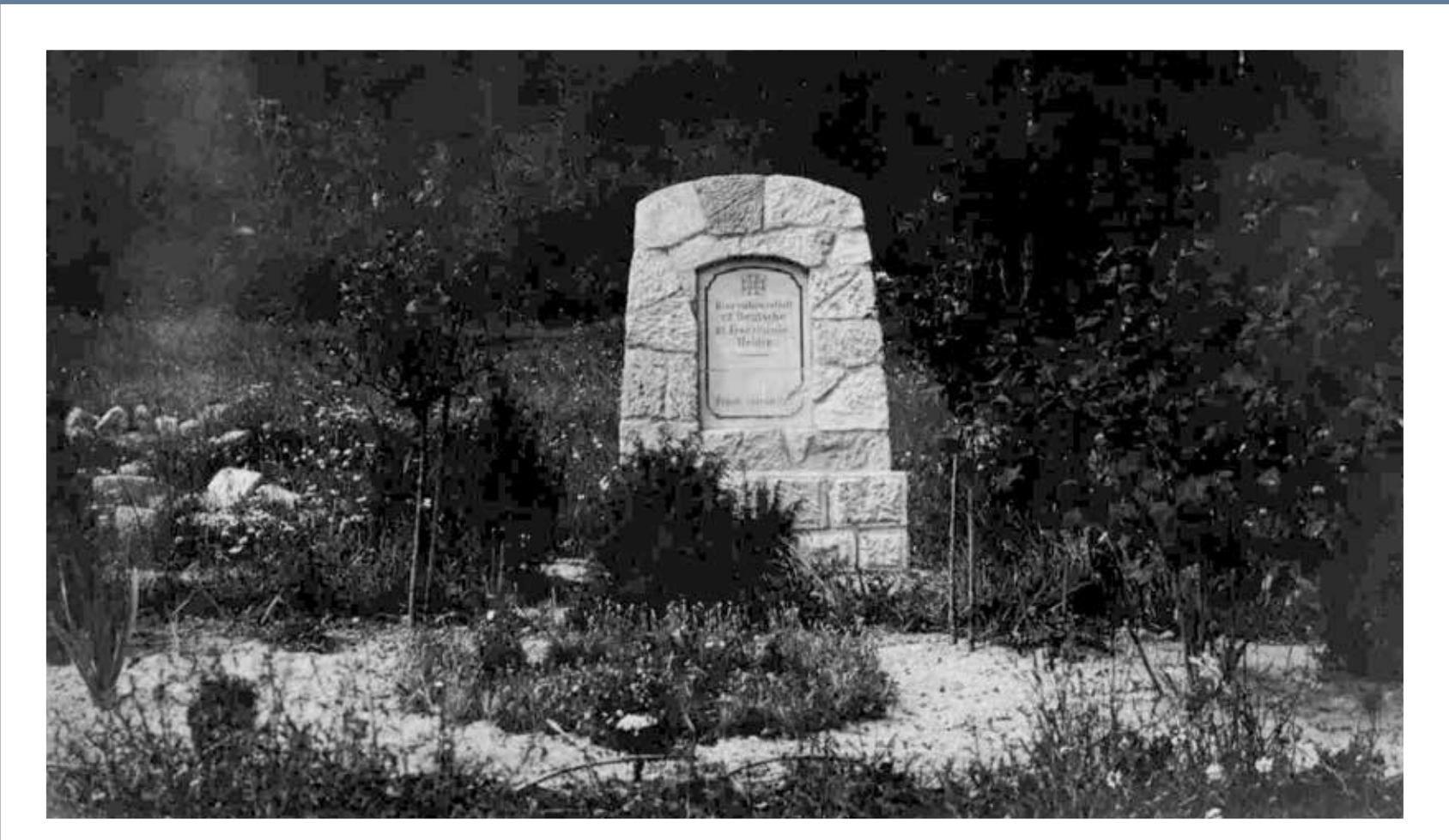
CAPITAINE HASSLER – Collection J. MARIE
CAPITAINE HASSLER – Sammlung J. MARIE



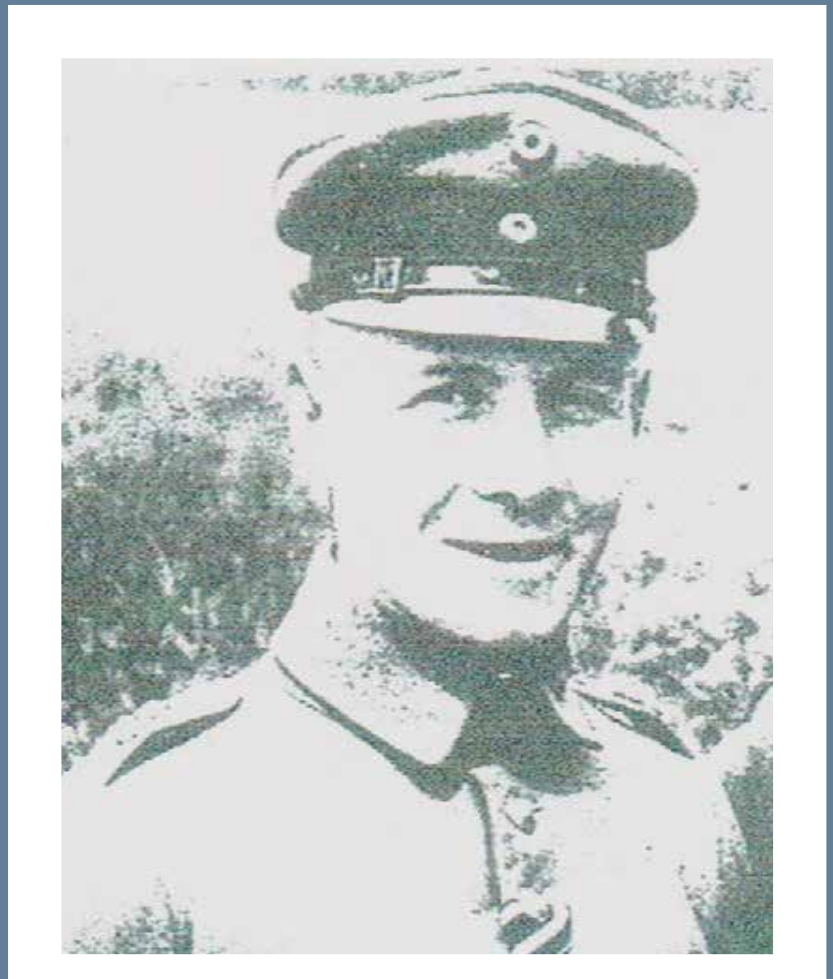
VILLAGE DE MONT-DEVANT-SASSEY – Collection J. MARIE DAS
DORF MONT-DEVANT-SASSEY – Sammlung J. MARIE



CARTE DU COMBAT DE MONT-DEVANT-SASSEY – Collection J.-L. AUTRET
KARTE DER GEFECHTE VON MONT-DEVANT-SASSEY – Sammlung J.-L. AUTRET



STELE ALLEMANDE – Collection Mairie de Mont-devant-Sassey
DEUTSCHE STELE – Sammlung Gemeindemant Mont-devant-Sassey



LEUTENANT ROMMEL – Collection J. MARIE
LEUTNANT ROMMEL – Sammlung J. MARIE

NL – In de ochtend van 30 augustus 1914 stak het 13de Württemberg-korps de Maas over via pontonbruggen en kwam het tegenover de Franse 8ste divisie te staan. Het Franse 124ste infanterieregiment vocht in het bos van Mont-devant-Sassey gewelddadig met het Duitse 124ste infanterieregiment.

Le 29 août 1914, La 8ème division est chargée de défendre le front depuis Wiseppe jusqu'à Cléry-le-Petit. Craignant une offensive allemande et subissant toute la soirée le feu de son artillerie, la division se replie sur Romagne-sous-Montfaucon. L'artillerie française placée à Cunel contreat les obusiers ennemis.

Le 30 août 1914, le 13ème corps allemand aligne sa 27ème division derrière la 26ème pour traverser la rivière sur les ponts de bateaux de Sassey. L'ennemi occupe les villages de Doulon, Sassey, Mont-devant-Sassey et Montigny.

Sur ordre de la 8ème division, le 124ème R.I. se dirige vers Mont-devant Sassey qu'il doit occuper. Les 1er et 3ème bataillons se portent sur le bois de Mont, par Villers-devant-Dun; le 2ème bataillon reste en réserve. Un violent combat s'engage; toute progression vers le

Am 29. August erhält die 8. Division den Auftrag, die Front von Wiseppe bis Cléry-le-Petit zu verteidigen. Da sie eine deutsche Offensive befürchtet und während des ganzen Abends mit Artilleriebeschuss belegt wird, zieht sich die Division nach Romagne-sous-Montfaucon zurück. Die in Cunel aufgestellte französische Artillerie antwortet auf den deutschen Geschützhagel mit einem Gegenschlag.

Am 30. August 1914 reiht das XIII. deutsche Korps seine 27. Division hinter der 26. ein, um bei Sassey mit Bootsbrücken die Maas zu überqueren. Der Feind besetzt die Dörfer Doulon, Sassey, Mont-devant-Sassey und Montigny.

Auf Befehl der 8. Division begibt sich das 124. IR nach Mont-devant-Sassey, das es zurückerobern soll. Das 1. und 3. Bataillon marschieren über Villers-devant-Dun zum Wald von Mont; das 2. Bataillon bleibt in Reserve. Es entbrennt ein heftiger Kampf; jegliches Vorwärtsskommen in Richtung des Dorfes ist

E – On the morning of 30 August 1914, the 13th Württemberg Corps crossed the Meuse using boat bridges and fought the French 8th Division. The French 124th Infantry Regiment faced the German 124th Infantry Regiment during fierce fighting in the woods of Mont-devant-Sassey.

village est impossible. Le soir, le régiment campe hors du bois à l'exception de quelques éléments qui restent sur place.

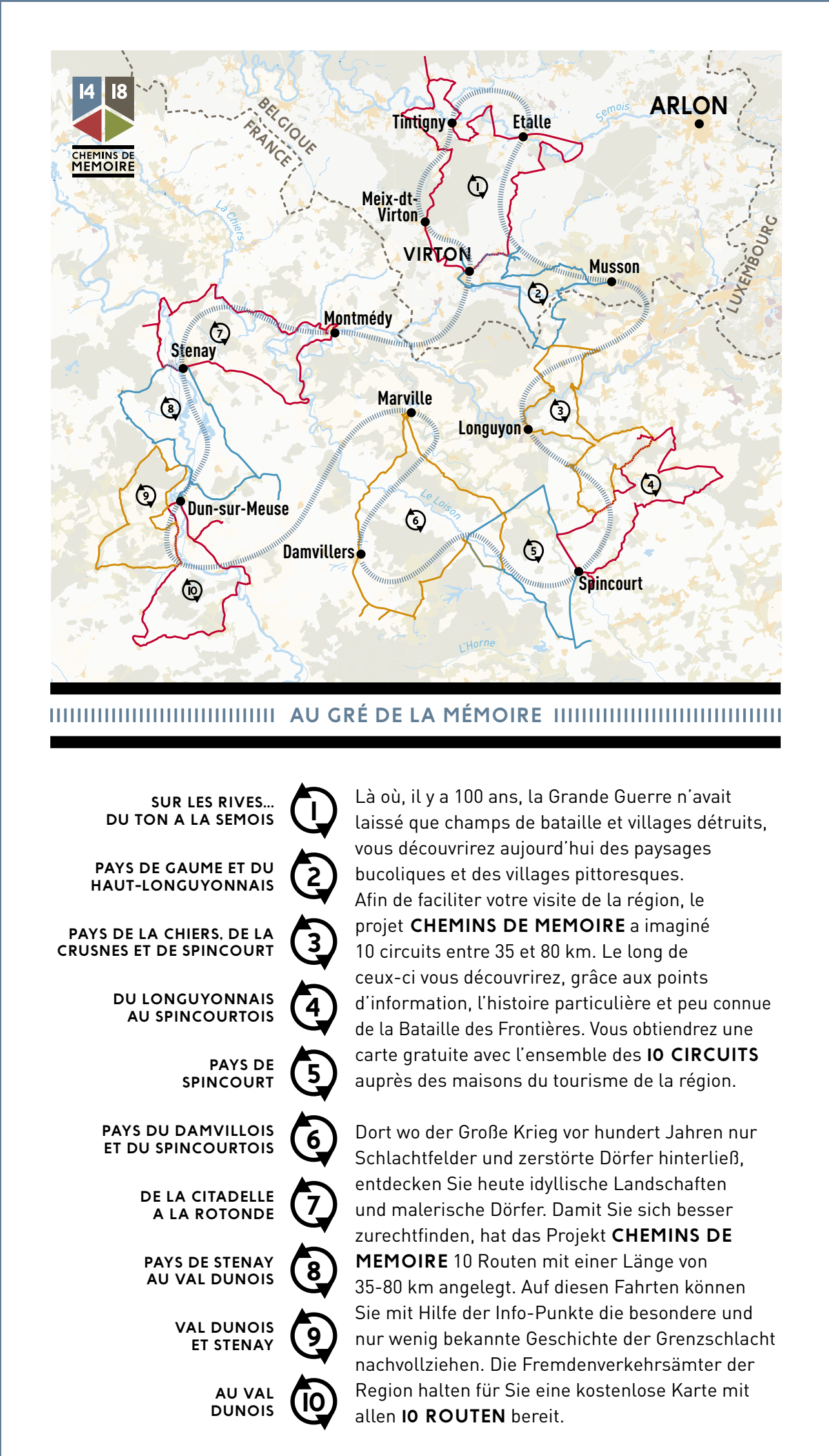
Le 31 août, les positions de la veille sont reprises. Le 2ème bataillon remplace le premier. Le combat reprend, très dur, très meurtrier. Les Allemands mettent le feu à la lisière de la forêt pour interdire l'accès au village. Le régiment ne réussit pas à déboucher sur Mont. Au contraire, l'ennemi s'infiltre à droite et à gauche et vers 14 heures, il lance une attaque générale sur le front de la division. Sous un feu très violent, le 124ème R.I. est contraint à la retraite en laissant de nombreux hommes sur le terrain. 300 fantassins restent entre les mains de l'ennemi. Le 124ème R.I. se replie sur Villers où il bivouaque.

Lors de ce combat, le Capitaine HASSLER du bataillon de Joinville et le Lieutenant ROMMEL se trouvent face à face, sans le savoir.

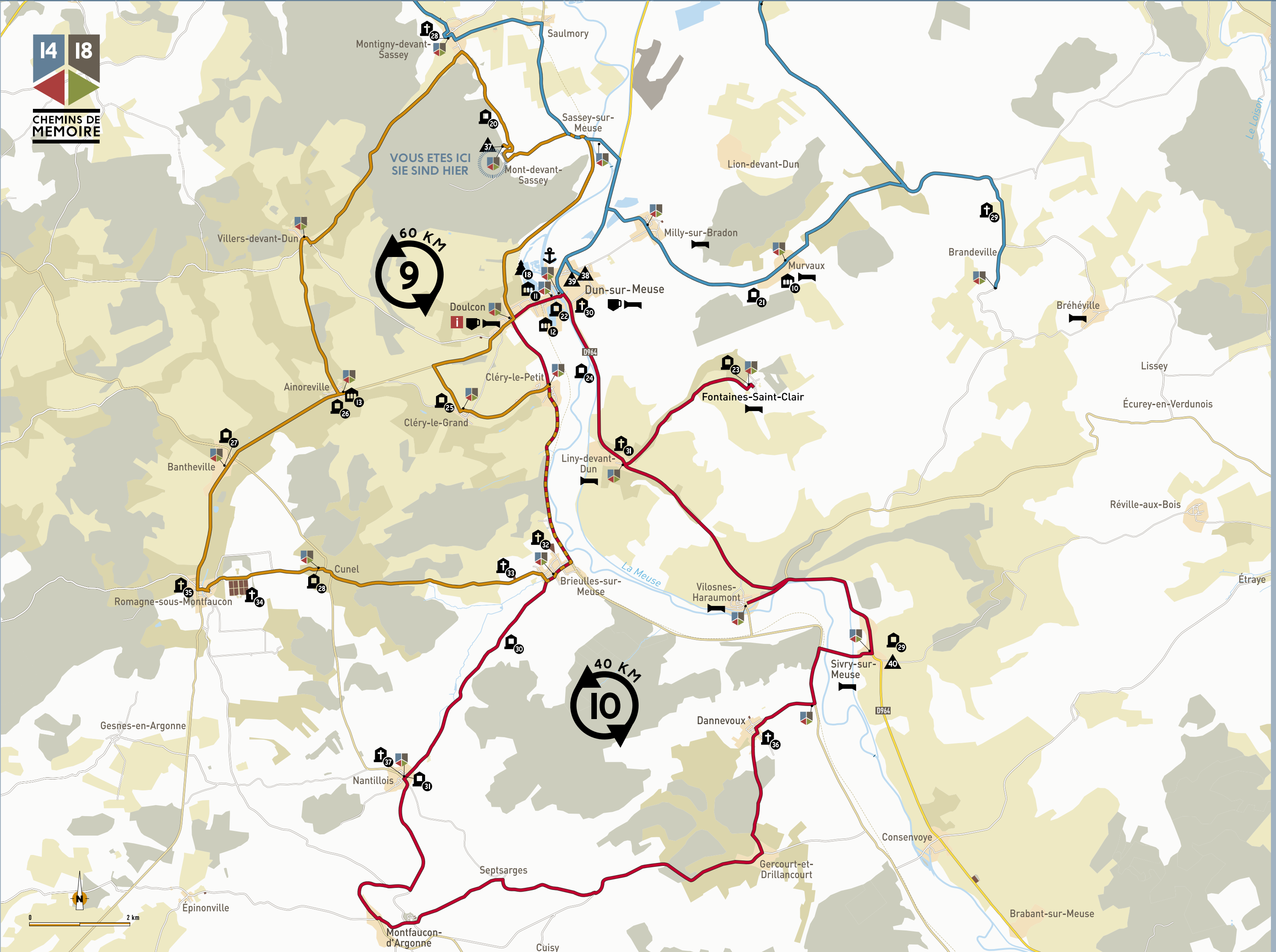
unmöglich. Am Abend lagert das Regiment außerhalb des Waldes, mit Ausnahme einiger Elemente, die vor Ort bleiben.

Am 31. August werden die Stellungen vom Vortag wieder eingenommen. Das 2. Bataillon ersetzt das erste. Die Gefechte flammen wieder auf, erbittert und mörderisch. Die Deutschen stecken den Waldrand in Brand, um den Zugang zum Dorf zu versperren. Dem Regiment gelingt es nicht, Mont zu erreichen. Im Gegenteil dringt der Feind links und rechts durch die französischen Linien und beginnt gegen 14 Uhr einen allgemeinen Angriff gegen die gesamte Front der Division. Unter dem Geschützhagel sieht sich das 124. IR zum Rückzug gezwungen. Viele Männer bleiben auf dem Schlachtfeld zurück. 300 Infanteristen fallen dem Feind in die Hände. Das 124. IR zieht sich nach Villers zurück und biwakiert dort.

Bei der Schlacht von Mont-devant-Sassey stehen sich Hauptmann HASSLER vom Bataillon Joinville und Leutnant ROMMEL gegenüber, ohne es zu ahnen.



CONSEILLER HISTORIQUE Professeur en histoire contemporaine François Cochet, Université de Lorraine-Metz



LEGENDE

POINT D'INFORMATION CHEMINS DE MEMOIRE
INFOPPOINT CHEMINS DE MEMOIRE

SYNDICAT D'INITIATIVE / MAISON DU TOURISME / OFFICE DU TOURISME
TOURISMUSBURO

CIMETIERES MILITAIRES / NECROPOLIS MILITÄRRIEDHÖFE / NEKROPOLLEN

20 Cimetière du 13ème RI Friedhof des 13. B.

21 Necropole nationale de Brandeville Nationale Nekropole Brandeville

30 Cimetière allemand de Dun-sur-Meuse Deutscher Friedhof Dun-sur-Meuse

31 Cimetière allemand de Liny-devant-Dun Deutscher Friedhof Liny-devant-Dun

32 Cimetière français de Bréville-sur-Meuse Französischer Friedhof Bréville-sur-Meuse

33 Cimetière allemand de Bréville-sur-Meuse Deutscher Friedhof Bréville-sur-Meuse

34 Cimetière américain de Meuse-Argonne Amerikanischer Friedhof Meuse-Argonne

35 Cimetière allemand de Romagne-sous-Montfaucon Deutscher Friedhof Romagne-sous-Montfaucon

36 Cimetière allemand de Dannevoix Deutscher Friedhof Dannevoix

37 Cimetière allemand de Nantville Deutscher Friedhof Nantville

PATRIPOINE 14-18 KRIEGSERBE 14-18

20 Stèle de l'ancien cimetière franco-allemand Stèle des ehemaligen französisch-deutschen Friedhöfe

21 Monument Frank Luke Denkmal Frank Luke

22 Post Penning Penning-Brücke

23 Tour de l'ossuaire Carré des Ossements Carry

24 Stèle de Martenart Stèle von Martenart

25 Stèle du Capitaine Harris Stèle zu Ehren von Hauptmann Harris

26 Place à la mémoire du Capitaine Harris Platz zum Gedenken an Hauptmann Harris

27 Monument aux Morts de Nantville Ehrenmal Nantville

28 Fontaines des 3 lieutenants Brunnen der 3 Leutnants

29 Monument de la Grande Montagne Denkmal Grande Montagne

30 Monument de la 8ème division US Denkmal zu Ehren der 8. US-Division

31 Plaque à la mémoire du 315ème régiment d'infanterie US Gedenktafel an das 315. US-Infanterieregiment

MUSEES MUSEEN

10 Maison d'Argonne Haus Argonne

11 Maison de l'Histoire Haus der Geschichte

12 Centre culturel loupé Loupé Kulturstätte Spoutology

13 Maison de Meix et des Ardennes Haus des Meix und der Ardennen

AUTRE PATRIPOINE ANDERE KULTURGÜTER

37 Eglise Notre-Dame-de-l'Assomption Kirche Notre-Dame-de-l'Assomption

38 Eglise Opaline Notre-Dame-de-Bonne-Garde Spitzenglocke Notre-Dame-de-Bonne-Garde

39 Chapelle de Dun-sur-Meuse Kapelle von Dun-sur-Meuse

40 Chapelle Saint-Pantaléon Kapelle Saint-Pantaléon

SITES NATURELS NATURGEHÖTE

18 Vallée de la Meuse – secteur Dun-sur-Meuse Maasdal – Sektor von Dun-sur-Meuse

RESTAURANT GASTSTÄTTE

HEBERGEMENT UNTERKUNFT

GARE BAHNHOF

PORT DE PLAISANCE YACHTHAFFEN

WWW.CHEMINSDEMEMOIRE.EU

CHEMINS DE
MEMOIRE