



CHEMINS DE MEMOIRE

SUR LES TRACES DE LA BATAILLE
DES FRONTIERES D'AOUT 1914

Sur les traces de la Bataille des Frontières d'août 1914

Lors de la Bataille des Frontières, les troupes allemandes et françaises s'affrontent sur les territoires franco-belges au mois d'août 1914. Plusieurs villages sont alors détruits et les exactions sont nombreuses.

Des collectivités et associations belges et françaises animées par un devoir d'Histoire et de Mémoire ont saisi l'occasion du centenaire 2014 pour raconter cette histoire oubliée des livres et des Hommes.

Résultats d'un projet transfrontalier, les **CHEMINS DE MEMOIRE**, vous emmènent à la découverte des lieux stratégiques de la Bataille des Frontières. **10 CIRCUITS** vous entraîneront sur les traces des troupes françaises et allemandes, des batailles et du quotidien des civils et soldats.

Auf den Spuren der Grenzschlacht von August 1914

Bei der Grenzschlacht stehen sich die deutschen und französischen Truppen im August 1914 im französisch-belgischen Grenzgebiet gegenüber. Mehrere Dörfer werden zerstört; die Schreckenstaten sind zahllos.

Verschiedene belgische und französische Körperschaften und Vereinigungen haben es sich zur Pflicht gemacht, die Erinnerung an die historischen Ereignisse wach zu halten. Zum hundertsten Jahrestag des Ausbruchs des Ersten Weltkrieges erzählen sie diese Geschichte, die in den Büchern kaum Erwähnung findet und auch von den Menschen vergessen wurde.

Das grenzüberschreitende Projekt **CHEMINS DE MEMOIRE** führt Sie auf eine Entdeckungsreise zu den strategischen Schauplätzen der Grenzschlacht.

Auf **10 ROUTEN** folgen Sie den Spuren der französischen und deutschen Truppen, tauchen Sie ein in die Kämpfe und in den Alltag von Soldaten und Zivilisten.

WWW.CHEMINSDEMEMOIRE.EU



OPERATEURS PARTENAIRES

Commune de Virton
Commune d'Etalle
Commune de Meix-devant-Virton
Commune de Musson
Commune de Tintigny
Communauté de Communes du Pays de Longuyon et des Deux Rivières
Communauté de Communes du Pays de Stenay
Les Chêrothains

OPERATEURS METHODOLOGIQUES

Les Amis Du Patrimoine Lataurois
Sur les Pas de la Mémoire
Centre Culturel de Rossignol-Tintigny
Fédération Touristique du Luxembourg belge
Musées Gaumais
Communauté de Communes du Pays de Montmédy
Communauté de Communes du Val Dunois
Communauté de Communes de la Région de Damvillers
Communauté de Communes du Pays de Spincourt
Syndicat d'Initiative du Pays de Spincourt

AVEC LE SOUTIEN FINANCIER DE



DU LONGUYONNAIS
AU SPINCOURTOIS



PAYS DE
SPINCOURT



LA TRAVERSEE DE L'OTHAIN

DIE UBERSCHREITUNG DES OTHAIN DE OVERSTEEK VAN DE OTHAIN THE CROSSING OF THE OTHAIN

F – La journée du 24 août 1914 est celle des combats menés par les unités de la 12ème division d'infanterie (6ème corps d'armée) d'Arrancy sur Crusnes à Nouillonpont pour s'opposer à l'avance des 5ème et 6ème corps d'armée de réserve allemands.

La zone des combats n'est pas limitée à la ligne Arrancy – Nouillonpont. En effet, le 13ème corps d'armée allemand attaque de Longuyon en direction de Saint Laurent sur Othain et le 16ème corps d'armée allemand sur Nouillonpont et Spincourt.

Le 6ème corps est engagé dans 3 actions distinctes: la défense d'Arrancy, qui tombe à 13h00, l'attaque sur Remenoncourt (commune de Saint-Pierre-villers) et l'attaque du bois de Reverdel (commune de Nouillonpont). Côté allemand, c'est le 5ème corps d'armée de réserve qui est chargé d'attaquer dans le secteur compris entre le nord des Eurantes (commune d'Arrancy) et le nord de Nouillonpont.

Ci-dessus, le combat du 3ème bataillon du 7ème régiment d'infanterie de réserve qui franchit la ligne de chemin de fer. On voit la descente du CD 105 et l'ancien pont l'Aveugle, vers Nouillonpont à l'arrière plan, le bois du Reverdel. A droite la barrière de Jumont et la fumée de l'incendie des fermes de Woëcourt allumé par les Allemands.

Au-dessus et à gauche du Pont l'Aveugle, un obus français qui explose. Au bord de la route, un soldat et un cheval tués et les soldats allemands en position de tir.

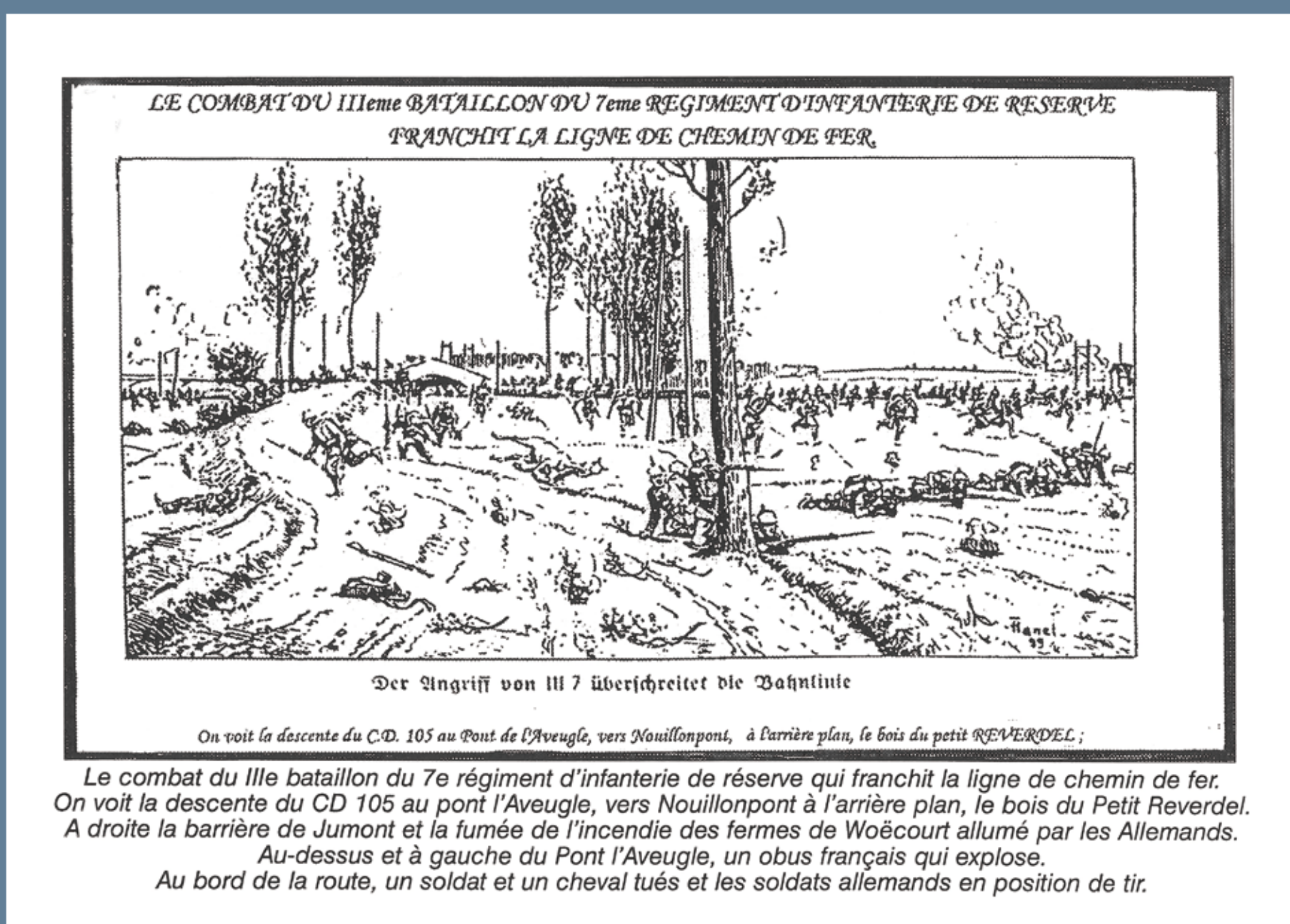
Ci-contre, en «Marche en avant» sur le pont de Nouillonpont. On voit un soldat allongé sur le talus du pont et son fusil posé sur les pierres, tandis que les soldats allemands semblent se bousculer pour traverser le pont tellement ils sont pressés.

Détails très précis: les pierres à droite et la balustrade à gauche sont encore actuels sur le pont de l'Othain.

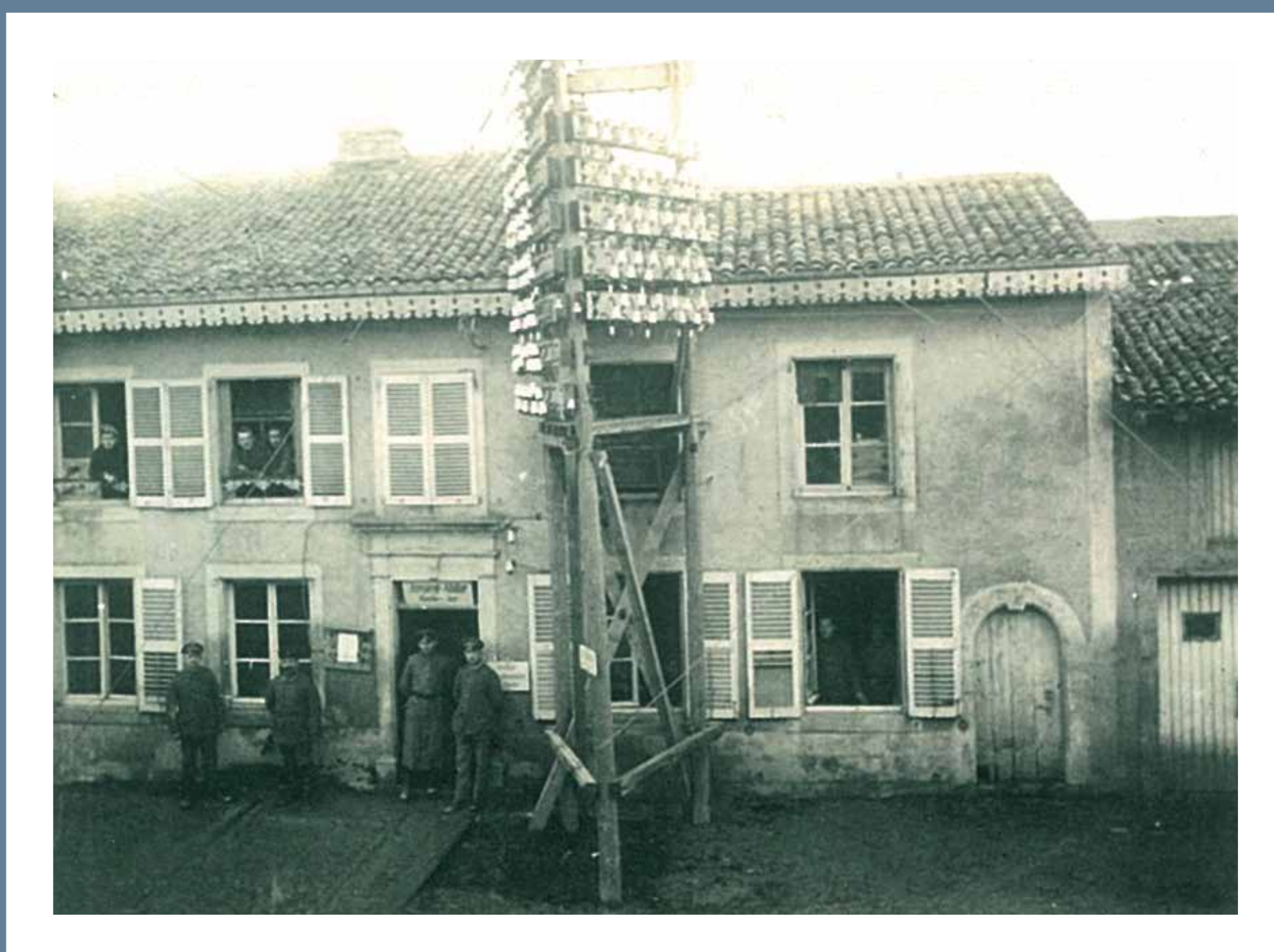
D – Der 24. August ist der Tag, an dem die Einheiten der 12. Infanterie-Division (6. Armee-Korps) von Arrancy-sur-Crusnes sich in Nouillonpont dem Vormarsch des V. und VI. Reserve-Korps des deutschen Heeres entgegenstellen.

NL – 24 augustus 1914 is de dag dat de eenheden van de 12de infanterie-divisie (6de legerkorps) van Arrancy-sur-Crusnes gevecht leverden in Nouillonpont om de voortgang van de 5de en 6de korpsen van het Duitse reserveleger te stoppen.

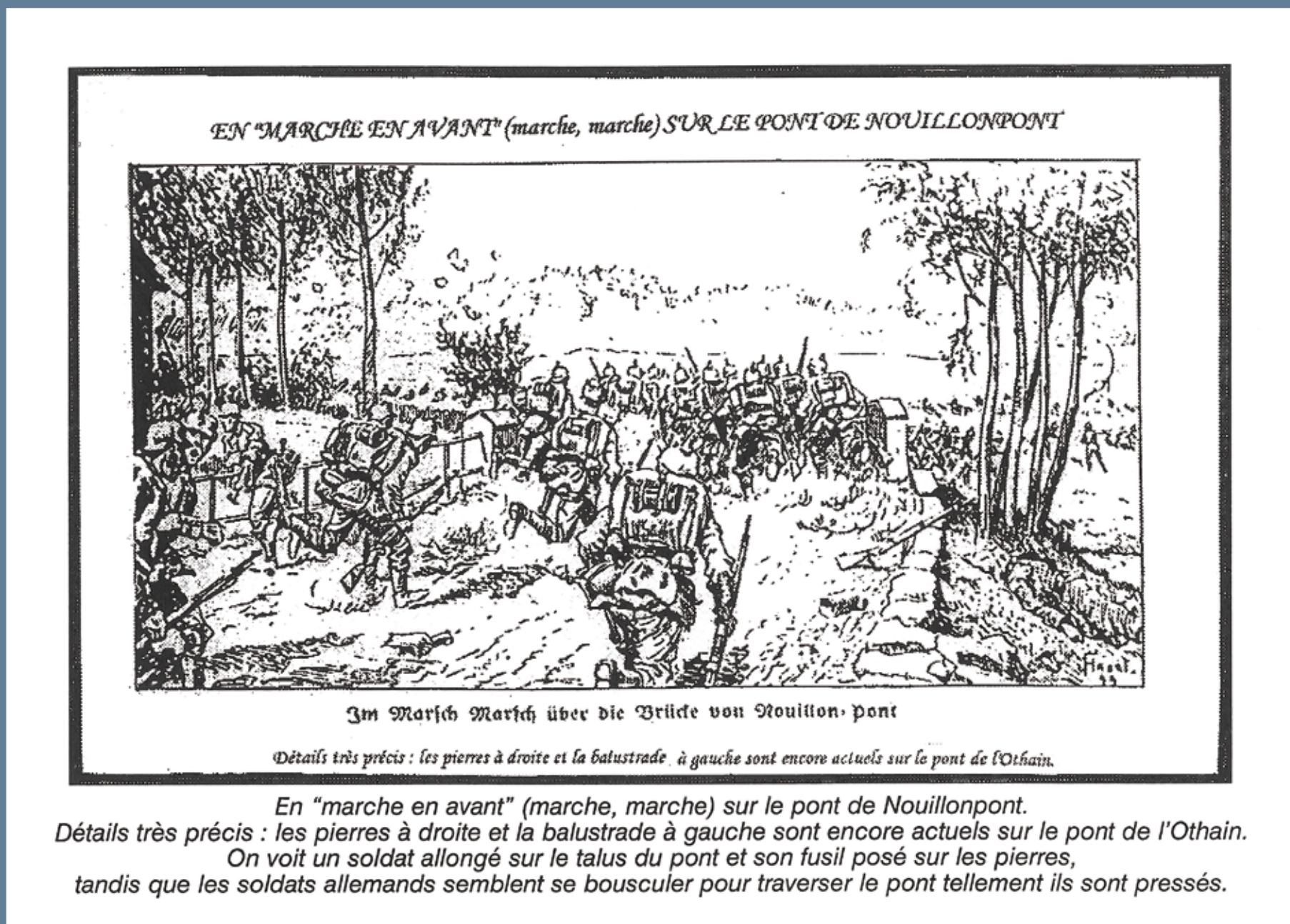
E – On 24 August 1914 units of the 12th infantry division (6th army corps) of Arrancy fought at Crusnes, nearby Nouillonpont, to stop the progress of the 5th and 6nd German reserve army corps.



DESSIN D'UN CORRESPONDANT DE PRESSE ALLEMAND. FRANCHISSEMENT DE LA LIGNE DE CHEMIN DE FER – Collection P. MANGIN. ZEICHNUNG EINES DEUTSCHEN PRESSEKORRESPONDENTEN. UBERSCHREITUNG DER BAHNLINIE – Sammlung P. MANGIN



STATION – Collection P. MANGIN. STATION – Sammlung P. MANGIN

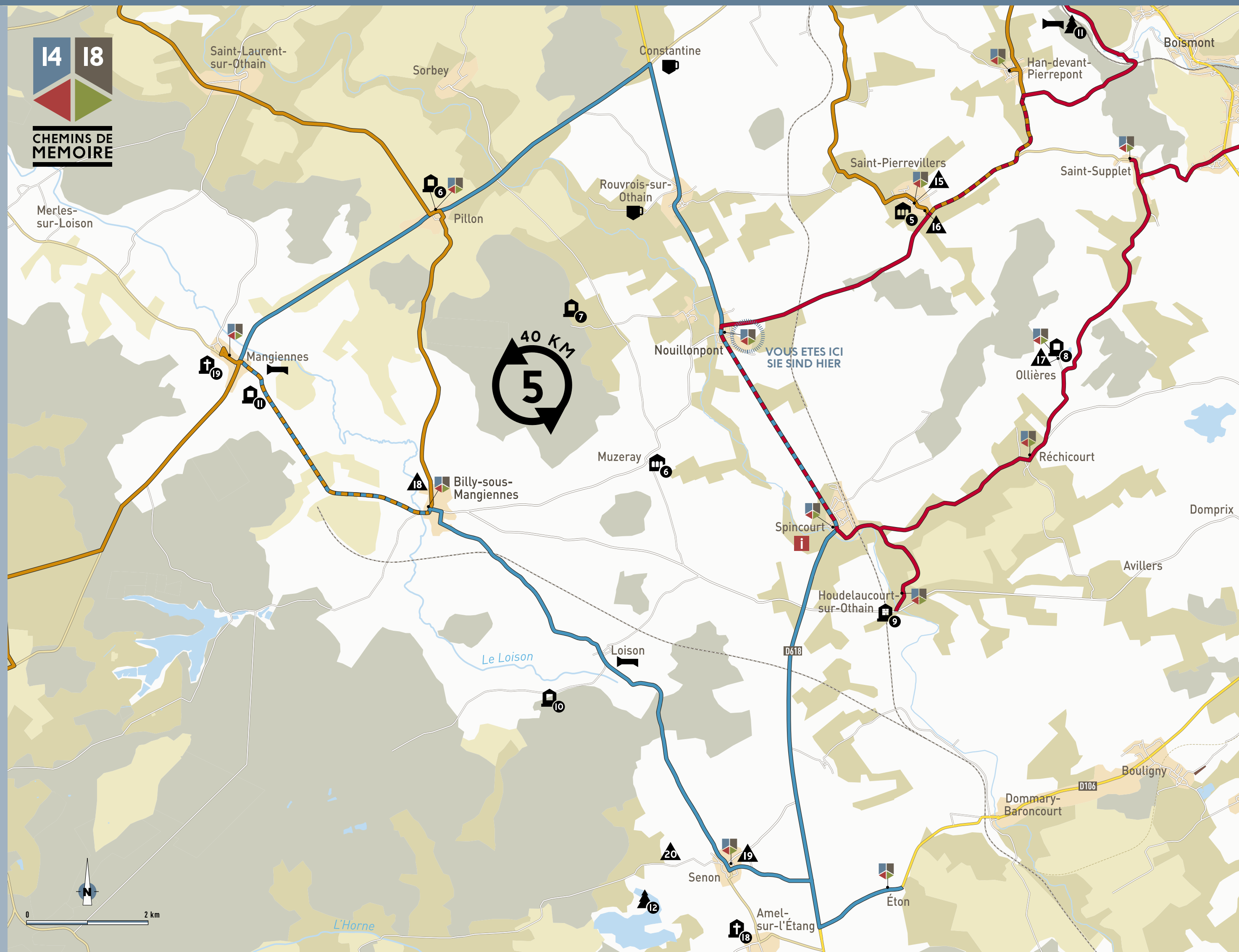


DESSIN D'UN CORRESPONDANT DE PRESSE ALLEMAND. SUR LE PONT DE NOUILLONPONT – Collection P. MANGIN. ZEICHNUNG EINES DEUTSCHEN PRESSEKORRESPONDENTEN. AUF DER BRÜCKE VON NOUILLONPONT – Sammlung P. MANGIN

SOURCE Association Nouillonpont et son passé – Tome 2
OUELLE Association Nouillonpont et son passé – Tome 2



CONSEILLER HISTORIQUE Professeur en histoire contemporaine François Cochet, Université de Lorraine-Metz



LEGENDE

- POINT D'INFORMATION CHEMINS DE MEMOIRE
INFOPOINT CHEMINS DE MEMOIRE
- SYNDICAT D'INITIATIVE / MAISON DU TOURISME / OFFICE DU TOURISME
TOURISMUSBÜRO
- CIMETIERES MILITAIRES / NECROPOLIS
MILITÄRFRIEDHÖFE / NEKROPOLLEN
- 18 Cimetière allemand d'Amel-sur-Étang
19 Cimetière allemand de Mangiennes
19 Cimetière allemand de Mangiennes
- PATRIMOINE 14-18
4 Stèle de l'abbé Baudouin Stèle zu Ehren von Abbé Baudouin
7 Stèle du Canon Ort der Kanonen
16 Lavoir de Saint-Pierre-villers
17 Lavoir de Saint-Pierre-villers
18 Lavoir de Billy-sous-Mangiennes
19 Eglise classée Saint-Léonard
20 Site patrimonial d'Amel-sur-Étang
- MUSEES
5 Espace muséographique des églises fortifiées de Mouze
Museum der befestigten Kirchen im Département Moselle
6 Espace muséographique CRECCHIO
Museumskomplex CRECCHIO
- AUTRE PATRIMOINE
15 Eglise fortifiée Saint-Rémy du XIIème siècle
16 Lavoir de Saint-Pierre-villers
17 Lavoir de Saint-Pierre-villers
18 Lavoir de Billy-sous-Mangiennes
19 Eglise classée Saint-Léonard
20 Site patrimonial d'Amel-sur-Étang
- SITES NATURELS
11 Vallée de la Cruesne-Domaine du Moulin neuf
12 Réserve naturelle d'Amel-sur-Étang
- RESTAURANT GASTSTÄTTE
- HEBERGEMENT UNTERKUNFT
- CARE BAHNHOF



WWW.CHEMINSDEMEMOIRE.EU

CHEMINS DE
MEMOIRE